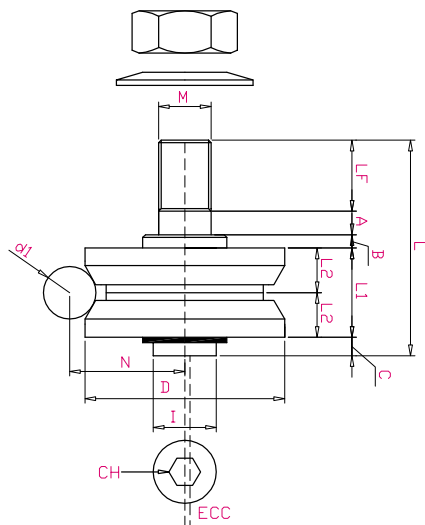
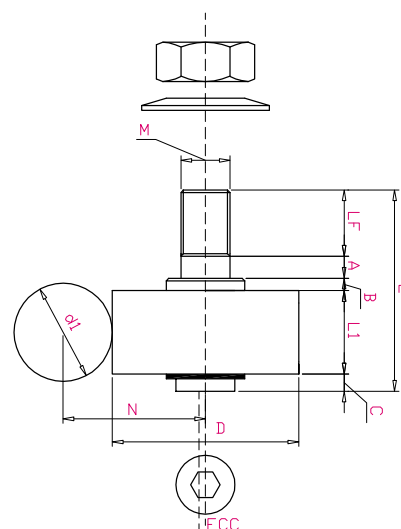


Rotella per sistemi lineari tipo "V"



Rotella d'appoggio



Dimensioni e i carichi massimi sopportabili dalla rotella "V"

Ogni dimensione di rotella viene eseguita con perno concentrico ed eccentrico.

Sono prodotte in acciaio per cuscinetti volventi 100cr6, con profilo a "V" ad angolo d'apertura di 120° e doppia corona di sfera a contatto obliquo.

Le rotelle quindi possono sopportare carichi assiali in entrambe le direzioni.

Tipo	GUIDA	L	LF	A	B	L1	C	M	N	D	ECC	CH	d1	I	CARICHI	
															FA (N)	FR (N)
V22E	G10	27.5	5.5	6	2.5	11	2.5	6	14.5	22	1.5	3	10	7	295	295
V22C	G10	27.5	5.5	6	2.5	11	2.5	6	14.5	22	0	3	10	7	295	295
V30E	G10	33	9	5	2	14	3	8	18.3	30	1.5	3	10	8	385	950
V30C	G10	33	9	5	2	14	3	8	18.3	30	0	3	10	8	385	950
V38E	G10	43	12	8	2.5	17	3.5	10	22.3	38	2	5	10	15	550	1220
V38C	G10	43	12	8	2.5	17	3.5	10	22.3	38	0	5	10	15	550	1220
V41E	G20	46	13	6	3	20	4	12	28	41	2	5	20	15	830	1650
V41C	G20	46	13	6	3	20	4	12	28	41	0	5	20	15	830	1650
V58E	G20	59	13	11	6	25	4	16	35	58	3	6	20	17	4238	4238
V58C	G20	59	13	11	6	25	4	16	35	58	0	6	20	17	4238	4238

ROTELLE D'APPOGGIO :

Tipo	Sistema	L	LF	A	B	L1	C	M	N	D	ECC	CH	d1	CARICHI	
														FA (N)	FR (N)
34A	G10/G.S10	41.5	15	4	2.5	18	2	10	22	34	1	5	10	-	1300
36A	G20/G.S20	43	15	4	4	18	2	12	28	36	1.5	5	20	-	1600
50A	G20/G.S20	57.5	14	10	8	22	3.5	16	35	50	1.5	8	20	-	3500